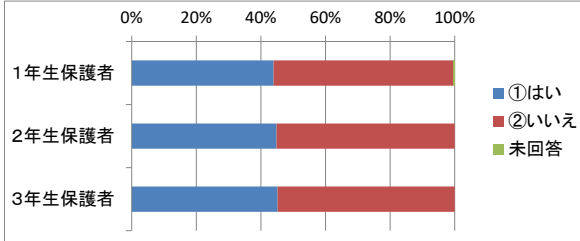


# 読書に関するアンケートの結果(中学生保護者)

※質問内容にある「本」に「マンガと雑誌」は含まれません。  
 なお、マンガと雑誌ではない「電子書籍」は含まれます。

回答数	1年生保護者 214	2年生保護者 174	3年生保護者 155	中学生保護者全体 543
-----	---------------	---------------	---------------	-----------------

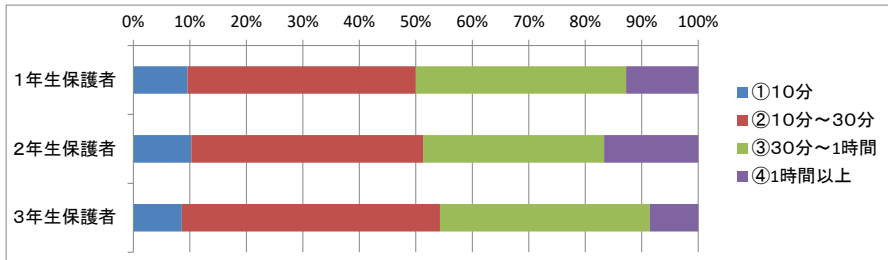
問1. あなたは家でときどき(または毎日)本を読んでいますか。  
 ①はい ②いいえ



全学年の保護者で約40%が①はいと回答。  
 全学年の保護者で読んでいない割合の方が多い。

問1	1年生保護者		2年生保護者		3年生保護者		中学生保護者全体	
	回答数	割合	回答数	割合	回答数	割合	回答数	割合
①はい	94	43.9%	78	44.8%	70	45.2%	242	44.6%
②いいえ	119	55.6%	96	55.2%	85	54.8%	300	55.2%
未回答	1	0.5%	0	0.0%	0	0.0%	1	0.2%
小計	214	100.0%	174	100.0%	155	100.0%	543	100.0%

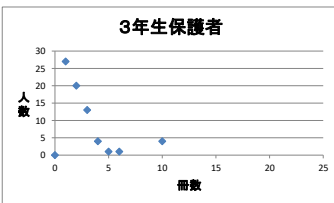
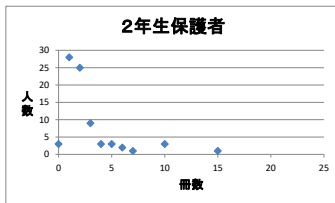
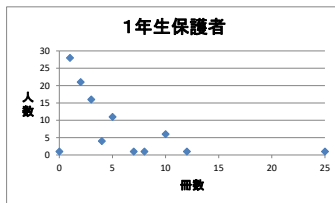
問2. 問1で「①はい」と答えた方にききます。あなたは一回あたり(または一日あたり)どれくらいの時間本を読みますか。  
 ①10分 ②10分～30分 ③30分～1時間 ④1時間以上



どの学年の保護者も、②10～30分の割合が多く、次に③30分～1時間が多。

問2	1年生保護者		2年生保護者		3年生保護者		中学生保護者全体	
	回答数	割合	回答数	割合	回答数	割合	回答数	割合
①10分	9	9.6%	8	10.2%	6	8.6%	23	9.5%
②10分～30分	38	40.4%	32	41.0%	32	45.7%	102	42.2%
③30分～1時間	35	37.2%	25	32.1%	26	37.1%	86	35.5%
④1時間以上	12	12.8%	13	16.7%	6	8.6%	31	12.8%
未回答	0	0.0%	0	0.0%	0	0.0%	0	0.0%
小計	94	100.0%	78	100.0%	70	100.0%	242	100.0%

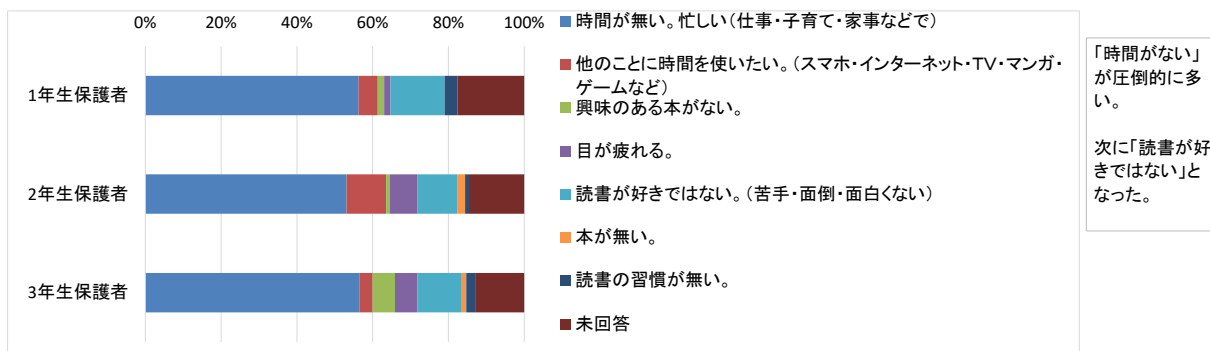
問3. 問1で「①はい」と答えた方にききます。あなたは1ヶ月(平成30年7月)におよそ何冊読みましたか。



どの学年の保護者も1冊と回答した割合が多い。  
 平均冊数をみると中学1年生保護者が一番多く3.2冊となった。

問3	1年生保護者	2年生保護者	3年生保護者	中学生保護者全体
平均冊数(※未回答を除く)	3.20	2.51	2.47	2.73
合計冊数(※未回答を除く)	301	196	173	670
最多人数の冊数(※未回答を除く)	1	1	1	1
最多冊数(※未回答を除く)	25	15	10	25

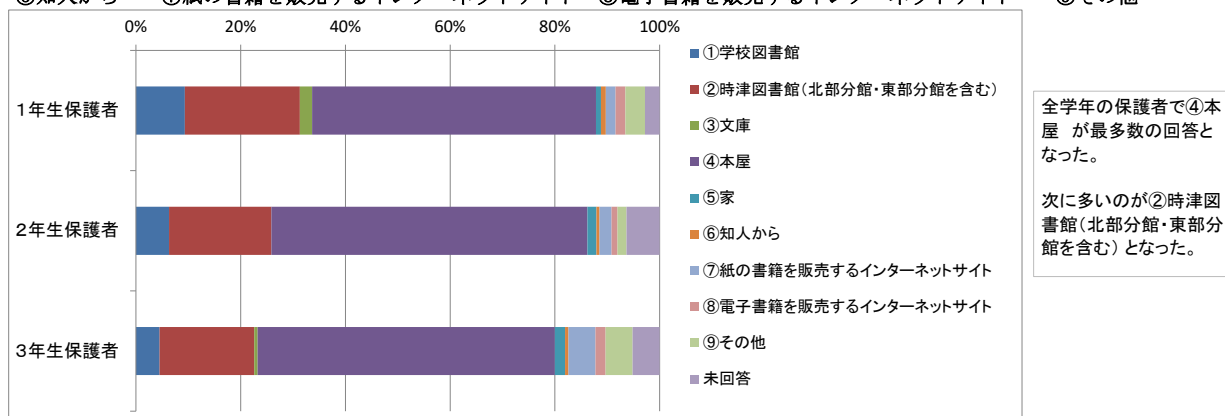
問4. 問1で「②いいえ」と答えた方にききます。あなたが本を読まなかった理由を教えてください。



問4	1年生保護者		2年生保護者		3年生保護者		中学生保護者全体	
	回答数	割合	回答数	割合	回答数	割合	回答数	割合
時間が無い。忙しい(仕事・子育て・家事などで)	67	56.3%	51	53.2%	48	56.5%	166	55.4%
他のことに時間を使いたい。(スマホ・インターネット・TV・マンガ・ゲームなど)	6	5.0%	10	10.4%	3	3.5%	19	6.3%
興味のある本がない。	2	1.7%	1	1.0%	5	5.9%	8	2.7%
目が疲れる。	2	1.7%	7	7.3%	5	5.9%	14	4.7%
読書が好きではない。(苦手・面倒・面白くない)	17	14.3%	10	10.4%	10	11.7%	37	12.3%
本が無い。	0	0.0%	2	2.1%	1	1.2%	3	1.0%
読書の習慣が無い。	4	3.4%	1	1.0%	2	2.4%	7	2.3%
未回答	21	17.6%	14	14.6%	11	12.9%	46	15.3%
合計	119	100.0%	96	100.0%	85	100.0%	300	100.0%

問5. あなたは本(自分が読む本及びお子さん向けの本)をどこで頻繁に入手しますか。

- ①学校図書館 ②時津図書館(北部分館・東部分館を含む) ③文庫 ④本屋 ⑤家  
⑥知人から ⑦紙の書籍を販売するインターネットサイト ⑧電子書籍を販売するインターネットサイト ⑨その他



問5	1年生保護者		2年生保護者		3年生保護者		中学生保護者全体	
	回答数	割合	回答数	割合	回答数	割合	回答数	割合
①学校図書館	20	9.4%	11	6.3%	7	4.5%	38	7.0%
②時津図書館(北部分館・東部分館を含む)	47	22.0%	34	19.5%	28	18.1%	109	20.1%
③文庫	5	2.3%	0	0.0%	1	0.6%	6	1.1%
④本屋	116	54.2%	105	60.4%	88	56.8%	309	56.9%
⑤家	2	0.9%	3	1.7%	3	1.9%	8	1.5%
⑥知人から	2	0.9%	1	0.6%	1	0.6%	4	0.7%
⑦紙の書籍を販売するインターネットサイト	4	1.9%	4	2.3%	8	5.2%	16	2.9%
⑧電子書籍を販売するインターネットサイト	4	1.9%	2	1.2%	3	1.9%	9	1.7%
⑨その他	8	3.7%	3	1.7%	8	5.2%	19	3.5%
未回答	6	2.8%	11	6.3%	8	5.2%	25	4.6%
小計	214	100.0%	174	100.0%	155	100.0%	543	100.0%

問6. あなたは1日どれくらいの時間テレビを見たりゲームをしていますか。

①0分 ②1分～30分 ③30分～1時間 ④1時間～2時間 ⑤2時間以上

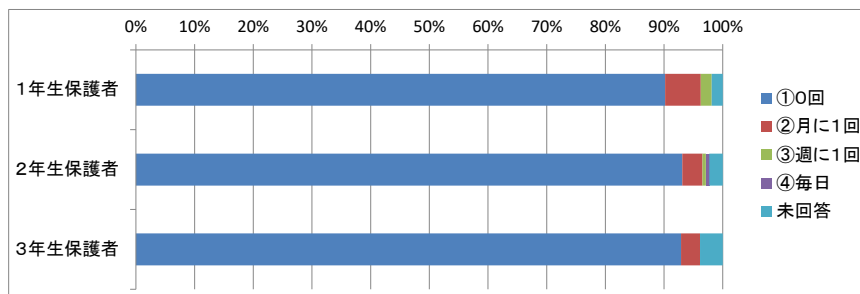


全学年の保護者で30%以上の割合で、④1時間～2時間と最多回答した。

問6	1年生保護者		2年生保護者		3年生保護者		中学生保護者全体	
	回答数	割合	回答数	割合	回答数	割合	回答数	割合
①0分	5	2.3%	5	2.9%	0	0.0%	10	1.8%
②1分～30分	32	15.0%	19	10.9%	21	13.5%	72	13.3%
③30分～1時間	52	24.3%	42	24.1%	43	27.7%	137	25.2%
④1時間～2時間	75	35.0%	59	33.9%	48	31.0%	182	33.5%
⑤2時間以上	49	22.9%	49	28.2%	41	26.5%	139	25.6%
未回答	1	0.5%	0	0.0%	2	1.3%	3	0.6%
小計	214	100.0%	174	100.0%	155	100.0%	543	100.0%

問7. あなたは家族そろって読書をする機会をつくっていますか。

①0回 ②月に1回 ③週に1回 ④毎日



全学年で①0回と回答している割合が最多で、どの学年の保護者も90%を超えている。

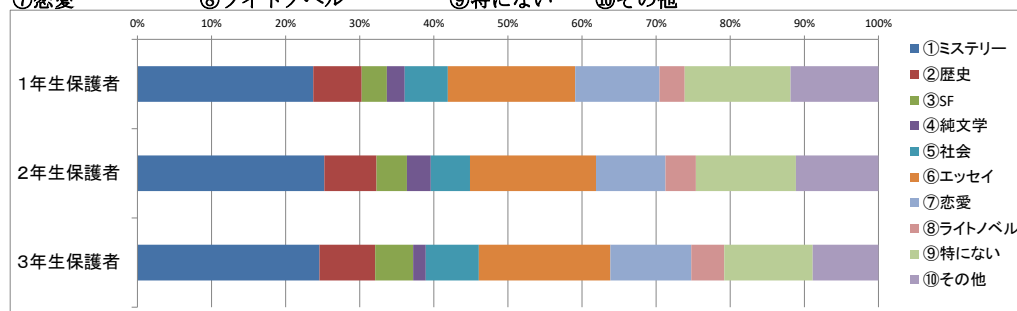
問7	1年生保護者		2年生保護者		3年生保護者		中学生保護者全体	
	回答数	割合	回答数	割合	回答数	割合	回答数	割合
①0回	193	90.2%	162	93.1%	144	92.9%	499	91.9%
②月に1回	13	6.0%	6	3.4%	5	3.2%	24	4.4%
③週に1回	4	1.9%	1	0.6%	0	0.0%	5	0.9%
④毎日	0	0.0%	1	0.6%	0	0.0%	1	0.2%
未回答	4	1.9%	4	2.3%	6	3.9%	14	2.6%
小計	214	100.0%	174	100.0%	155	100.0%	543	100.0%

問8. 低学年(小学1・2年生)のお子さんの保護者の方にききます。読み聞かせの機会をつくっていますか。

①つくっている ②つくっていない ※P21「読書に関するアンケートの結果(小学生保護者)問8」に掲載しています。

問9. あなたはどんなジャンルの小説・本が好きですか。(複数回答可)

①ミステリー ②歴史 ③SF ④純文学 ⑤社会 ⑥エッセイ  
⑦恋愛 ⑧ライトノベル ⑨特にない ⑩その他



上位3項目は①ミステリー、⑥エッセイ、⑦恋愛となった。

問9	1年生保護者		2年生保護者		3年生保護者		中学生保護者全体	
	回答数	割合	回答数	割合	回答数	割合	回答数	割合
①ミステリー	98	23.7%	86	25.2%	72	24.6%	256	24.5%
②歴史	27	6.5%	24	7.0%	22	7.5%	73	7.0%
③SF	14	3.4%	14	4.1%	15	5.1%	43	4.1%
④純文学	10	2.4%	11	3.2%	5	1.7%	26	2.5%
⑤社会	24	5.8%	18	5.3%	21	7.2%	63	6.0%
⑥エッセイ	71	17.2%	58	17.0%	52	17.8%	181	17.3%
⑦恋愛	47	11.4%	32	9.4%	32	10.9%	111	10.6%
⑧ライトノベル	14	3.4%	14	4.1%	13	4.4%	41	3.9%
⑨特にない	59	14.3%	46	13.5%	35	11.9%	140	13.3%
⑩その他	49	11.9%	38	11.2%	26	8.9%	113	10.8%
小計	413	100.0%	341	100.0%	293	100.0%	1047	100.0%